

网购淘实惠 - 大惠聚插件安装使用说明

大惠聚插件独家超级功能。一键购，一键活动购，神价关注，无货下单等，本插件为使用神价屋的必备辅助插件，必装！！！！

本文章同步网络地址：<https://pub.kdocs.cn/r/pUBZLuLeCZYwWwo>

安装篇

1. 下载安装包

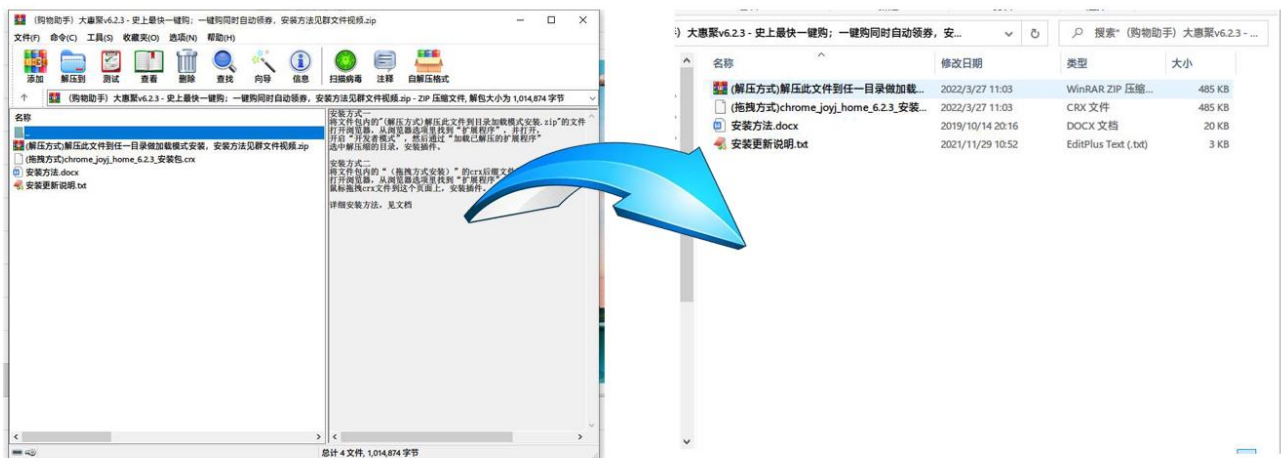
请从官网下载安装包：<http://vip.joyj.com/plugin/index.html>

使用 Edge 浏览器用户，可从商店下载，自动更新。网址：[网购淘实惠 - 大惠聚 - 全能购物辅助 - Microsoft Edge Addons](#)

2. 安装插件

如从商店安装，可直接点击安装，完成插件安装。

如使用安装包方式安装，从官网下载 zip 包后，将文件解压缩到电脑内



两种安装方式：

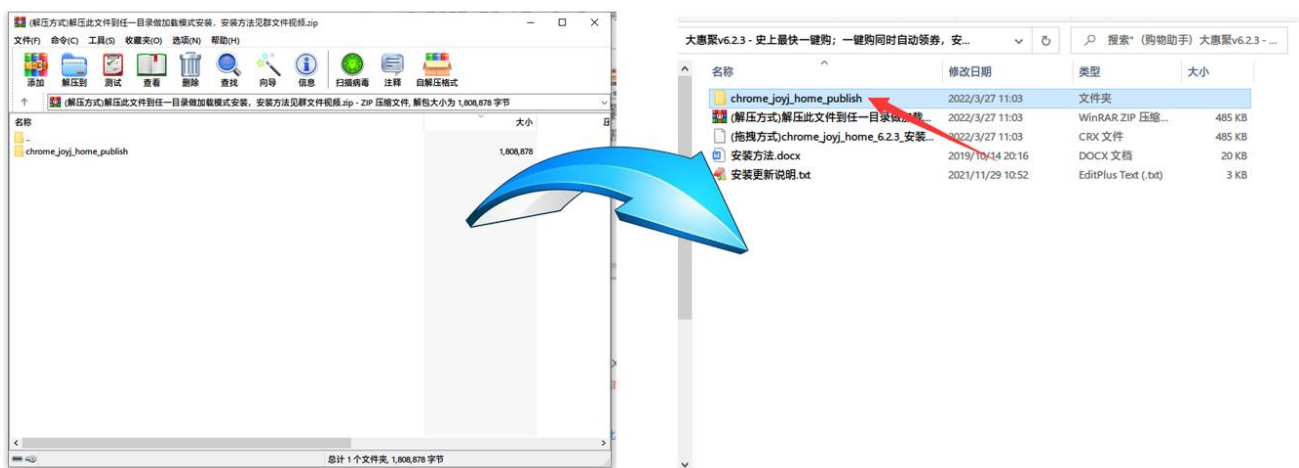
a. 拖拽方式

将上一步解压缩目录内的文件列表，找到 CRX 类型的文件，打开插件扩展中心，将此文件拖拽到扩展中心内，完成插件安装。

备注：因受谷歌安全机制影响，大部分新版浏览器均已不支持此方式安装，需用下面的“解压缩文件包”安装方法完成插件安装

b. 解压缩文件包方式

将上一步解压缩目录内的“(解压方式)解压此文件到任一目录做加载模式安装.zip”文件打开，再次解压缩到指定目录 A 内。

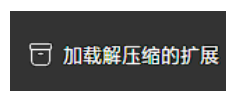


打开浏览器扩展中心, >>>

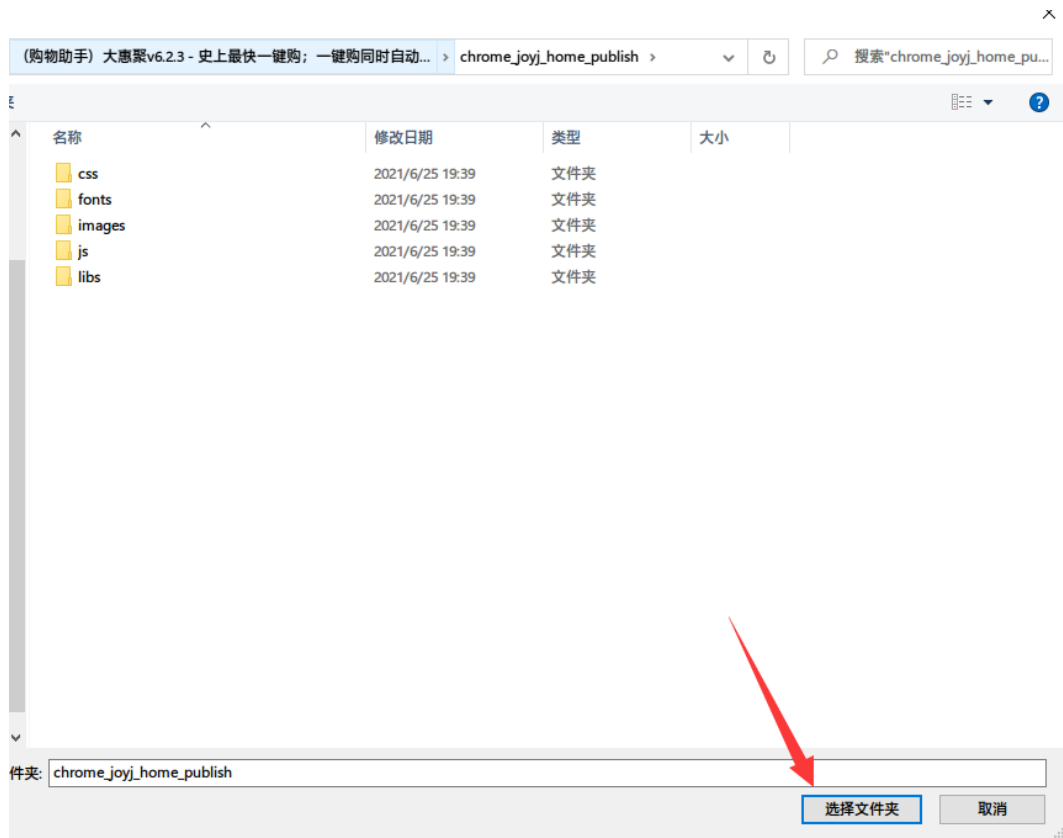
在扩展中心内找到开启开发人员模式，形如以下



找到加载已解压的扩展按钮，如



选中上一步解压缩的目录“chrome_joyj_home_publish”进行加载，完成安装



小贴士：

如使用加载目录包方式安装插件，以后每次更新，仅需要覆盖目录内的全部文件，即可完成新版升级。

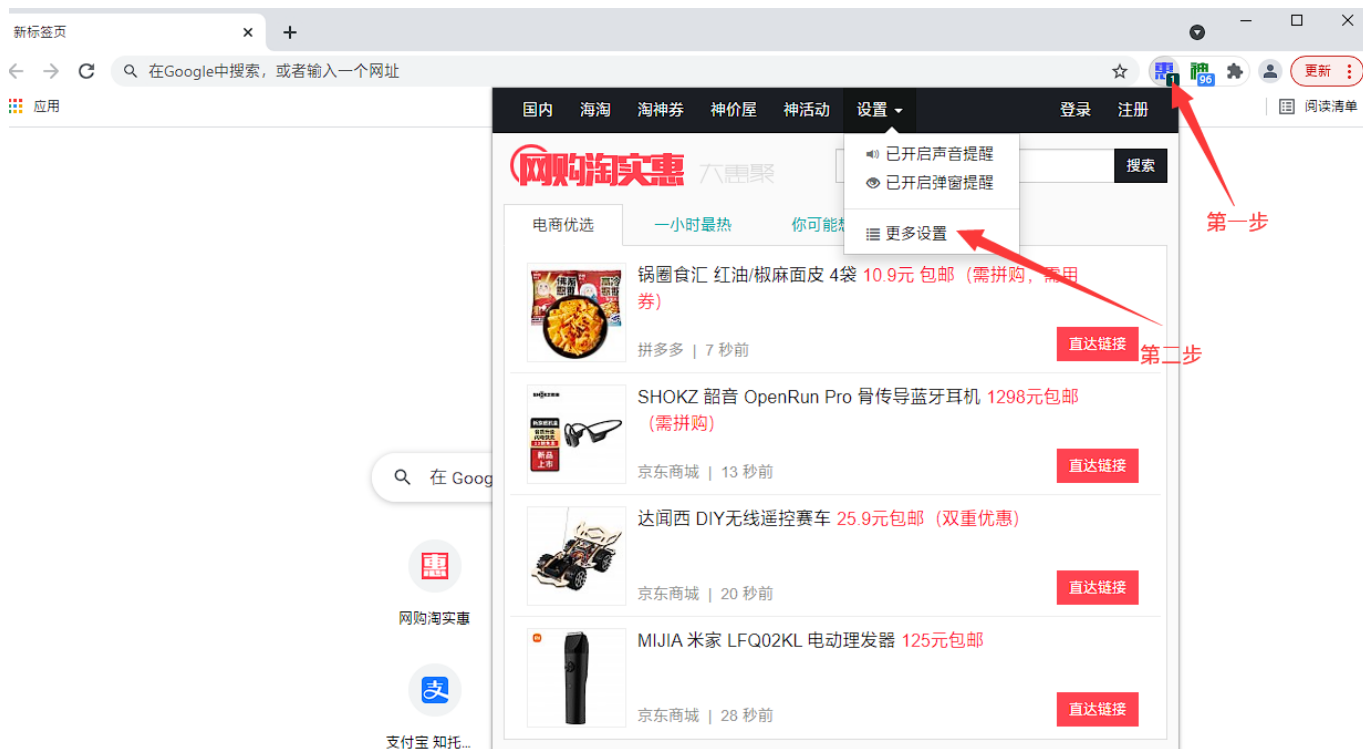
使用篇

1. 功能详细说明

如何打开大惠聚插件设置页？

方法：

注意地址栏旁的大惠聚图标，鼠标点击，即可展开大惠聚面板，点击“更多设置”，即可进入插件设置页面



条目说明

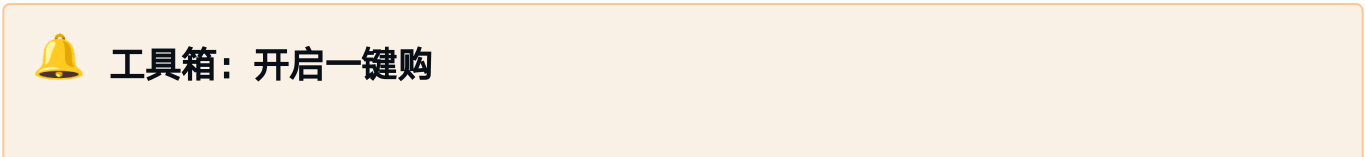
优惠推送：

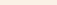
[illegible]

每个标签栏上以“优惠推送”开头的条目，均为与网购淘实惠首页同步推送的优惠弹窗条目控制，可以通过这几个选项控制弹窗内容，弹窗时间，以及弹窗声音提醒等

工具箱：

每个标签栏上以“工具箱”开头的条目，均为大惠聚插件工具条的针对设置内容，下面针对这些功能做具体说明



 工具箱：开启一键购

工具箱：开启一键购 建议值：开启

开启快捷下单功能（默认快捷键：Ctrl+Z，可通过下面的设置更改）

京东【启用】

苏宁【启用】

天猫【启用】

可以通过此按钮开启一键购开关，如果不需要使用的平台，可以关闭（绿色为开启状态）



工具箱：一键购快捷键设置

工具箱：一键购快捷键设置

默认快捷键：Ctrl+Z。设置此快捷键，可实现京东商品页，苏宁商品页，天猫商品页一键下单快捷键

未测试

设置完成需在本页面进行测试。如果设置完快捷键不生效或与浏览器功能冲突，请尝试更换快捷键


Ctrl ▾

z

默认一键购快捷键为 Ctrl+Z 键。如果使用不舒服想改用其他快捷键，可以在这里设置，为了防止冲突，务必在设置完成后，再这个页面执行一次操作，以确认是否设置的快捷键与浏览器或者电脑系统的其他软件产生冲突导致不生效情况。测试通过后，紫色“未测试”图标会变为绿色“测试已生效”字样。

固定快捷键	数量	执行操作
Alt+数字 1 键	1	按商品数量 1，立即执行一键购
Alt+数字 2 键	2	按商品数量 2，立即执行一键购
Alt+数字 3 键	3	按商品数量 3，立即执行一键购
Alt+数字 4 键	4	按商品数量 4，立即执行一键购
Alt+数字 5 键	5	按商品数量 5，立即执行一键购
Alt+数字 6 键	6	按商品数量 6，立即执行一键购
Alt+数字 7 键	10	按商品数量 10，立即执行一键购
Alt+数字 8 键	20	按商品数量 20，立即执行一键购
Alt+数字 9 键	50	按商品数量 50，立即执行一键购
Alt+数字 0 键	100	按商品数量 100，立即执行一键购

重要说明：最新版一键购，可自动领取最佳优惠券，且选择合适活动，但是按你设定的商品数量立即下单。此次优化可使一键购大幅降低购买价格

 **工具箱：一键活动购**

工具箱：京东活动快速提交，京东结算页快速提交快捷键

默认快捷键：Alt+A。设置此快捷键，可自动领最优券，直接提交最优数量的商品数量进结算页；结算页同快捷键提交订单

未测试 设置完成需在本页面进行测试。如果设置完快捷键不生效或与浏览器功能冲突，请尝试更换快捷键

Alt ▾

a

默认一键购快捷键为 Alt+A 键。如果使用不舒服想改用其他快捷键，可以在这里设置，为了防止冲突，务必在设置完成后，再这个页面执行一次操作，以确认是否设置的快捷键与浏览器或者电脑系统的其他软件产生冲突导致不生效情况。测试通过后，紫色“未测试”图标会变为绿色“测试已生效”字样

一键活动购，是根据页面活动最优价数量计算，自动领券，选择最优满减方式。自动到达结算页，待确认最优方式后，再次执行一键活动购或一键购快捷键，即可完成下单。



(如：此商品，执行一键活动购快捷键后，将自动领 26-2 券，且选择满 3 件打 6.5 折活动，购物车加三件到结算页，待确认后再次执行快捷键就可提交了)



工具箱：是否显示京东全部客户端价格

完全显示

按钮红色状态全部显示，按钮绿色状态仅显示出现最低价的价格提示。如果关闭显示（绿色状态）的话，可节省页面不重要价格部分的显示面积

雀巢(Nestle) 脆脆鲨 休闲零食 威化饼干 早餐办公室下午茶点心 巧克力味480g (24条新包装)

京东价 ¥ 26.90 神价关注 降价通知 累计评价 2万+

京喜价 ¥ 26.90

极速价 ¥ 19.90

手机端 ¥ 26.90 最优价数量下单(Ctrl+X)

最优价 ¥ 25.55 下单2件后折单价 2件打9.50折

促销 多买优惠 满2件，总价打9.50折 (查看凑单品)

慧 全国库存 价格持平 访问京喜端 访问极速端 移动端二维码

查同款 查淘宝 查京东 查唯品会

完全显示

雀巢(Nestle) 脆脆鲨 休闲零食 威化饼干 早餐办公室下午茶点心 巧克力味480g (24条新包装)

京东价 ¥ 26.90 神价关注 降价通知 累计评价 2万+

极速价 ¥ 19.90

手机端 ¥ 25.55 下单2件后折单价 多买优惠 满2件，总价打9.50折

慧 全国库存 价格持平 访问京喜端 访问极速端 移动端二维码

查同款 查淘宝 查京东 查唯品会

功能 插件设置 复制链接 复制ID编码 复制标题 关闭显示

配送至 有货

支持 可配送港澳 破损包退换 免费上门取退 极速审核 在线支付免运费

由 雀巢休闲食品旗舰店 发货，并提供售后服务。



工具箱：商品页工具条下方是否直接显示快捷面板

工具箱：商品页工具条下方是否直接显示快捷面板

是否在商品页工具条直接显示查同款，复制链接等快捷访问键

启用

扩展面板默认为隐藏状态，鼠标移动到工具条左侧“慧”图标上可查看，通过此开关将扩展面板直接显示在网页上

慧 全国库存 价格持平 访问京喜端 访问极速端 移动端二维码

神价屋 - 全网最快价格降价监控
全网优惠线报全聚合
用手机也能查看历史价格走势
独家百万商城优惠券
手机扫码，极速下载网购淘实惠APP

查同款

查淘宝 查京东 插件设置

复制链接 复制ID编码 复制标题

慧 全国库存 价格持平 访问京喜端 访问极速端 移动端二维码

查淘宝 查京东 查唯品会

插件设置 复制链接 复制ID编码 复制标题

配送至 有货

支持 可配送港澳 破损包退换 免费上门取退 极速审核 在线支付免运费



工具箱：开启页面网络时间显示

工具箱：开启页面网络时间显示 默认值：关闭

如果开启此选项，将在商城页面右下角显示服务器时间

开启

可以开启商品页面，及淘实惠官网网络时间显示，本时间与网络服务器完全同步，不受本地电脑时间误差影响。对于等待秒杀商品下单，此功能有极大用途

16:55:09.381

结合工具箱下一栏，可具体设置网络时间面板显示位置及显示方式等

2. 高级功能



强制京东商品默认购买数量

当进入京东商品页，鼠标点击数量时，会自动弹出默认下单数量调整选项，可自定义每次再进商品页时，商品初始购买数量。一旦此设置生效，再进商品页则初始购买数量均为你设置的默认数量。可通过此弹窗再次调整。

修改初始默认数量

修改

+

-

加入购物车



神价关注（此功能限全网 VIP 使用）

神价关注是对京东商品进行关注，一旦出现价格及库存满足监控需求，自动推送到邮箱及 QQ 消息提醒，可第一时间掌握关注商品状态变化，此功能非依托于神价屋数据，效率远高于官方推送，也远快于神价屋时效（神价屋并不能进行库存状态等的监控）。

按钮出现在商品页价格旁，如果无法看到此按钮，[请登录插件](#)。本功能目前仅对淘实惠全网 VIP 开放。



点击按钮开启设置面板

<网购淘实惠> - 神价关注

<我的关注>

商品编码12345678

期望价格29.00

关注地区

不限地区
北京
上海
天津
重庆
河北
山西

提醒邮箱接收变价提醒的邮箱

QQ提醒☒ 小Q同步推送，须加VIP群，且群内未屏蔽小Q消息

关注时段

一天内

一周内

一个月内

库存状态

不限制

有货

>=1件

提交

有什么用？

- 当价格或库存出现变动，推送第一手变价提醒。
- 基于神价屋底层数据，时效远高于官方提醒。

怎么用？

- 设置合理价格，当商品价格或库存出现变动时，邮件第一时间推送。
- 如非必要，尽量不要设置关注地区，子地区设置会降低推送时效。
- 本功能仅对全网VIP用户开放。
- 最大可关注500条商品。
- 为保证推送效率，请定期清理无用关注商品。
- 在关注期内，无需重复关注同一商品。
- 为防止无法及时收到关注提醒，请将noreply@joyj.com加入邮箱系统白名单。

关闭

期望价格：当满足小于等于设定价格，作为提醒条件

关注地区：**非必要不要设置！**一旦设置子地区，可能会降低推送时效（譬如 A，B 同库房库存，当设置为 B 地区有货提醒，即使 A 地区监控有货，B 地区还没监控到，所以并不会对设定 B 地区的用户发送提醒）

提醒邮箱：请设置能接收到邮件的有效邮箱

QQ 系统：必须加 VIP 群，且未屏蔽小 Q 消息，才可同步推送

关注时段：**非必要不要设置一个月！！！！**

库存状态：当设置为不限制情况，则一旦价格出现变动，小于等于设定价格，便会立即提醒。针对下架再上架商品使用，非必要不用设置。



有货下单（此功能限全网 VIP 使用）

对于要购买的**无货商品**，在结算页右下角，提交订单按钮左侧会**自动出现有货下单功能**。点击即可开启库存监控，当出现满足购买数量的时候，**自动提交完成下单**。（此功能可能会出现风控 IP 的情况，一旦出现“失败，请更换 IP”字样，请更换 IP 重新执行）